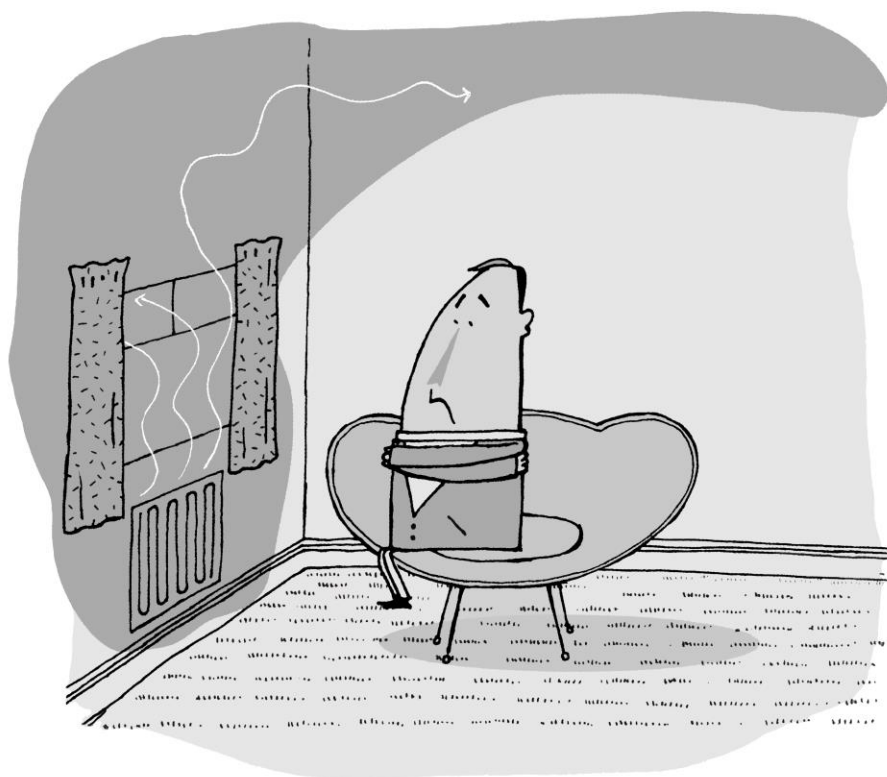




radfan

Instruction Manual



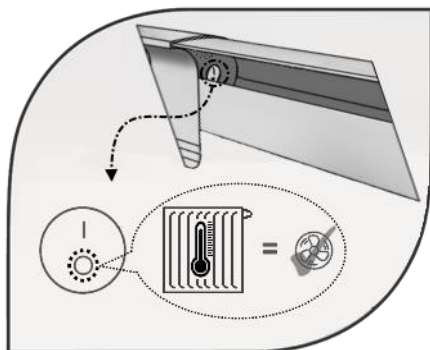
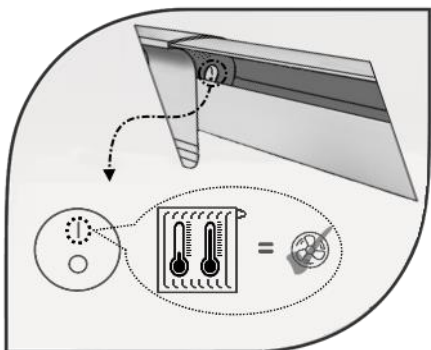
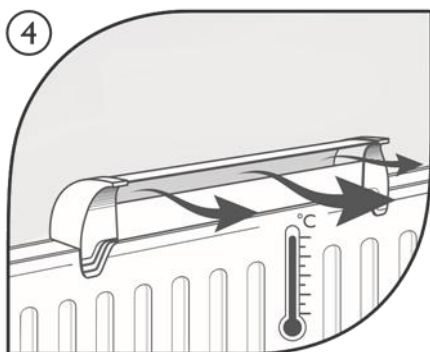
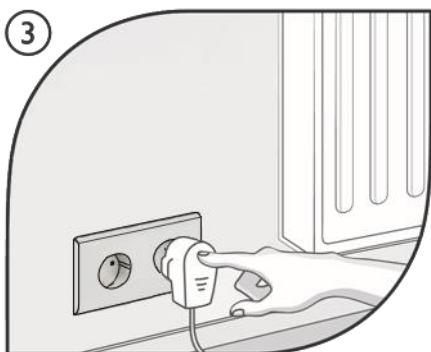
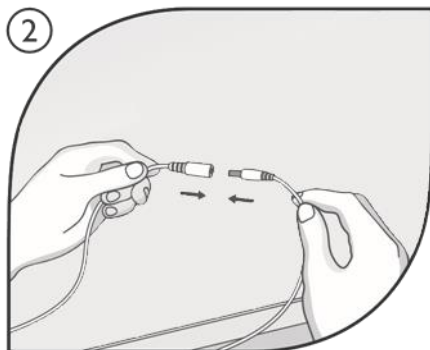
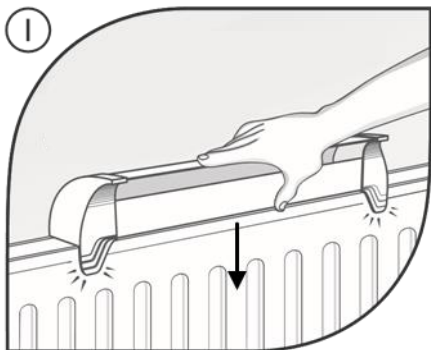
Radfan / Radfan Extra



+



SUMMER and WINTER use



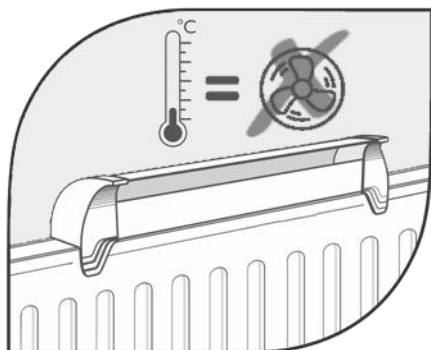
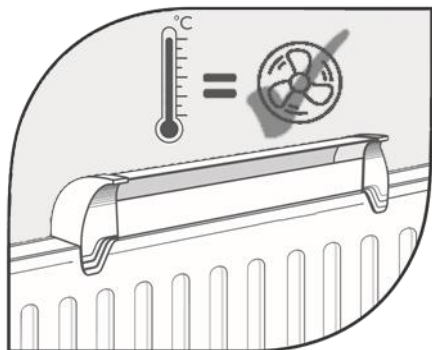
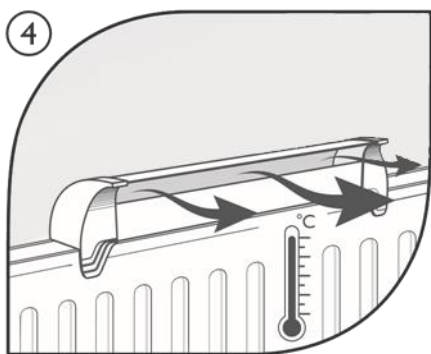
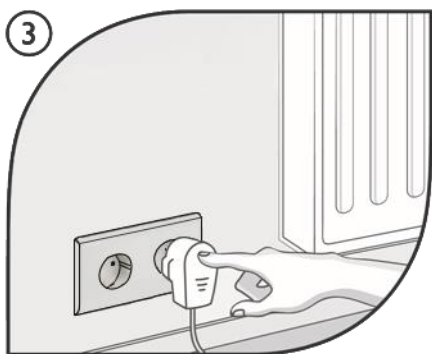
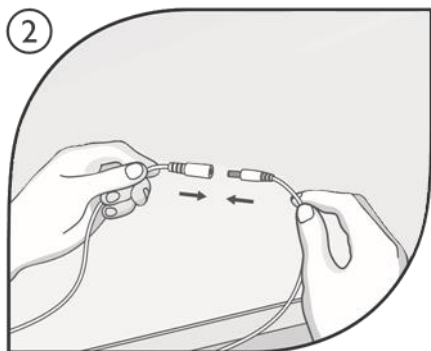
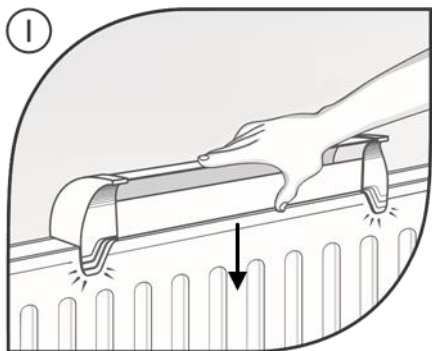
SUMMER and WINTER use:
Fans always on.

WINTER use:
Fans only on when radiator warm.

Classic



WINTER use



Lietošanas instrukcija

- Uzstādot Radfan/Radfan Extra, viegli piespiediet iekārtu uz leju, lai pārlicinātos, ka tā ir pareizi ievietota saskaroties ar radiatora augšdaļu, jo pretējā gadījumā priekšējie magnēti var aizturēt ierīci no radiatora virsmas augšdaļas.
- Radfan Classic ir aprīkots ar termostatu, kas ļauj ventilatoriem darboties tikai tad, kad radiators ir silts un pats Radfan ir sasniedzis pareizo darba temperatūru.
- Radfan Extra ir aprīkots ar vasaras/zīmas slēdzi, kas ļauj lietotājam apiet iekšējo termostatu, lai ventilatori vienmēr būtu ieslēgti, kad strāvas padeve ir pievienota un ieslēgta.

Konserwacja

- Pirms Radfan/Radfan Extra tīrīšanas vienmēr atvienojiet to no strāvas.
- Nelietojiet mazgāšanas līdzekļus vai abrazīvus tīrīšanas šķīdumus, jo tie var sabojāt ierīci.
- Iekārtas tīrīšanai izmantojiet tikai mitru drānu vai sausu drānu, lai notīrītu putekļus.

Uwagi dotyczące bezpieczeństwa

Radfan produkti ir paredzēti izmantošanai tikai standarta Latvijas tipa ūdens tērauda paneļu radiatoros. Nenovietojiet ierīci uz citas sildīšanas ierīces.

- Temperatūra radiatoru augšdaļā nedrīkst pārsniegt 75 grādus, jo tas var sabojāt vai samazināt Radfan kalpošanas laiku.
- Ja rodas šaubas, lūdzu pārbaudiet temperatūru radiatoru augšpusē izmantojot cienījamu digitālo virtuves gaļas termometru.
- Nelietojiet ierīci vannas istabā, dušas telpā, mitrā telpā vai cita ūdens avota tuvumā.
- Nelietojiet nevienu citu strāvas adapteri, izņemot Radfan komplektācijā iekļauto.
- Ja ierīce šķiet bojāta, nemēģiniet to izmantot un nemēģiniet to labot pats - konsultējieties ar piegādātāju.
- Šī ierīce nav paredzēta lietošanai personām (ieskaitot bērnus) ar ierobežotiem fiziskiem vai garīgiem traucējumiem, pieredzes vai zināšanu trūkumu, un bērniem nedrīkst spēlēties ar ierīci.

Svarīgs

Tikla barošanas avots	230v 50Hz
Pārveidots uz::	12v d.c. 500mA
Jaudas izmantošana:	2 ventilatoru modelis – 1.5W
	3 ventilatoru modelis – 2W
	4 ventilatoru modelis – 2.5W
	6 ventilatoru modelis – 4W

Šis produkts ir paredzēts pievienošanai Latvijas elektrotīklam (230 V @ 50 Hz), un tas ir aprīkots ar Eiropas stila 2 kontaktu kontaktdakšas.

Ierīce pati darbojas no 12V DC ko nodrošina plug-in transformators.



Šis produkts ir marķēts atbilstoši Eiropas standartam Direktīva (2012/19/EU) par atkritumiem un elektroniku iekārtas (EIEA). Šis simbols norāda uz to Ka produktu nedrīkst izmest normālā režīmā ar sadzīves atkritumiem. Lūdzu, aizsargājiet vidi, atbrīvojoties no šī produkta atbildīgi un pareizi.

