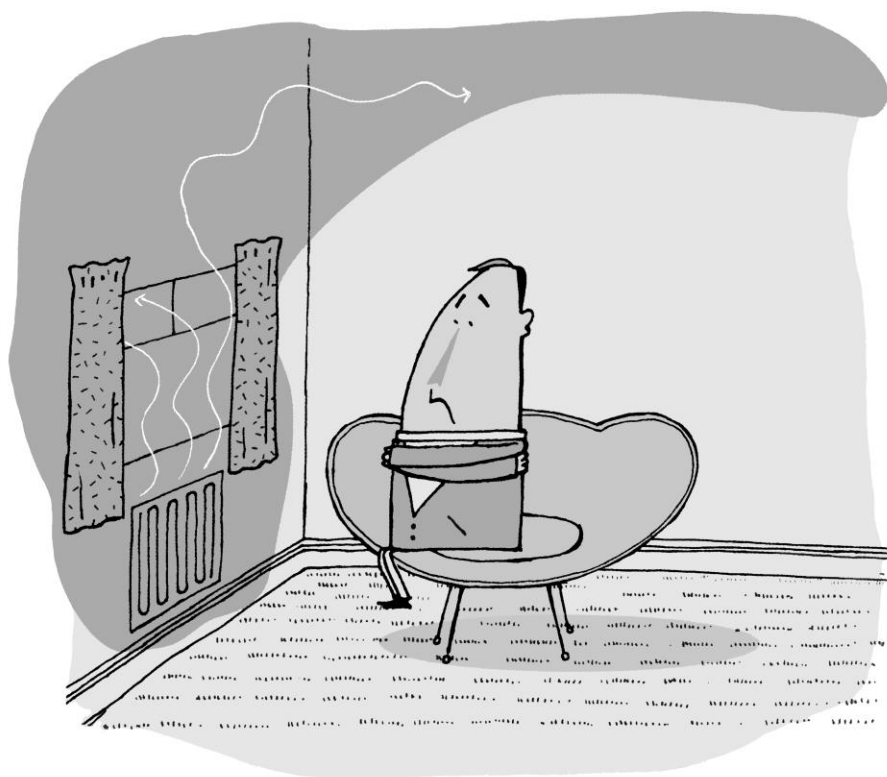




radfan

Instruction Manual



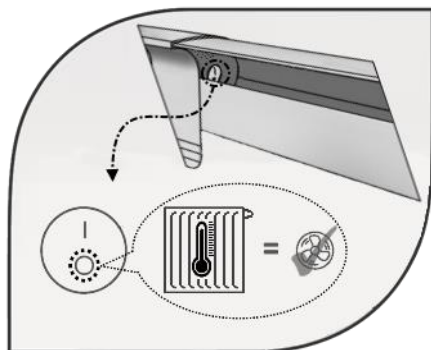
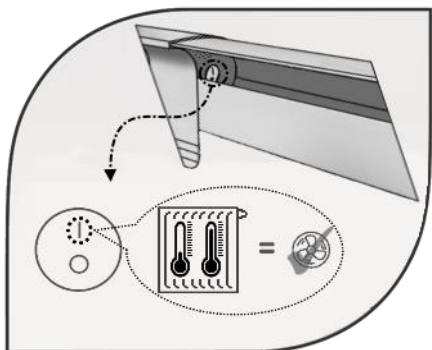
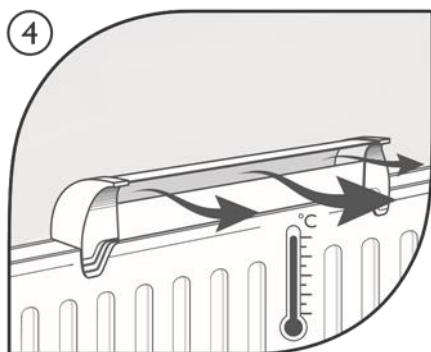
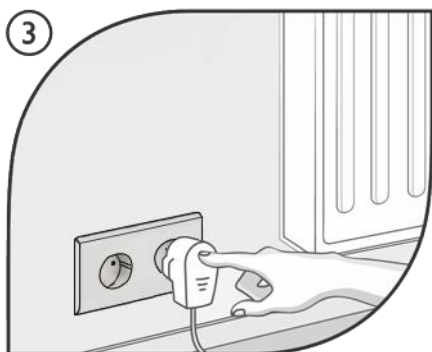
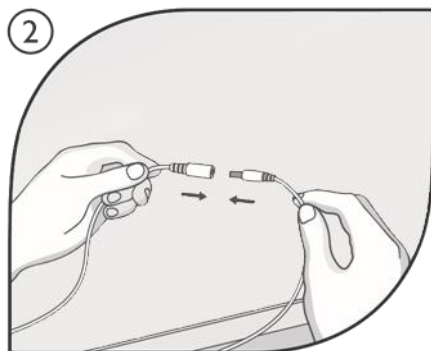
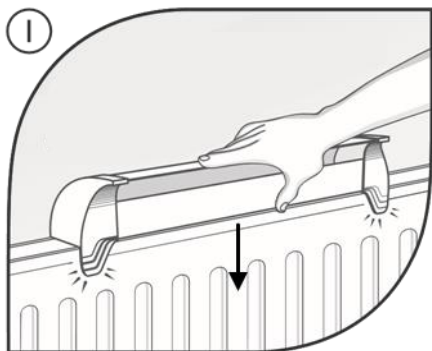
Radfan / Radfan Extra



+



SUMMER and WINTER use



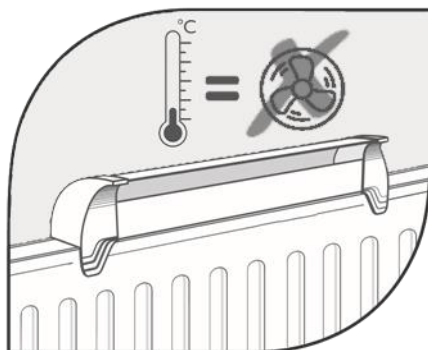
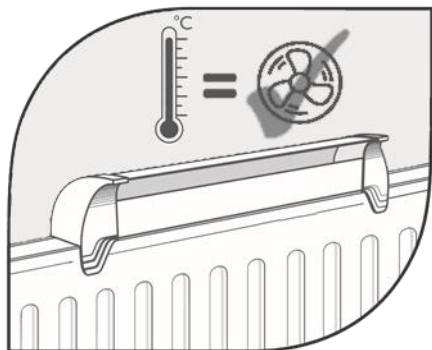
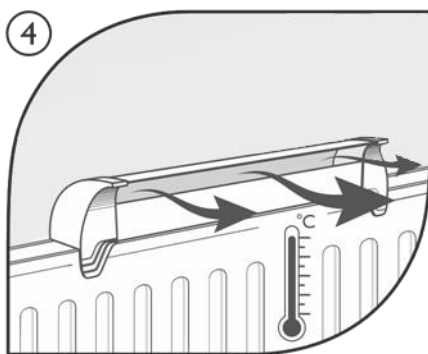
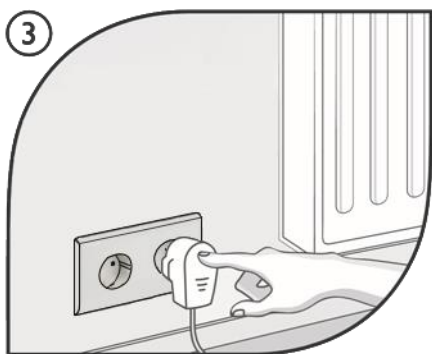
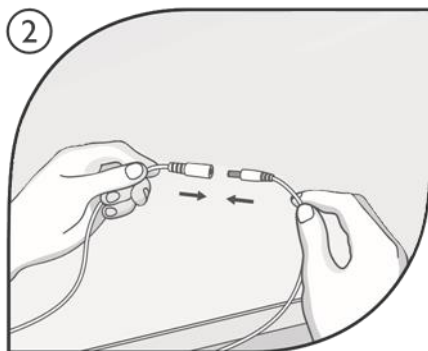
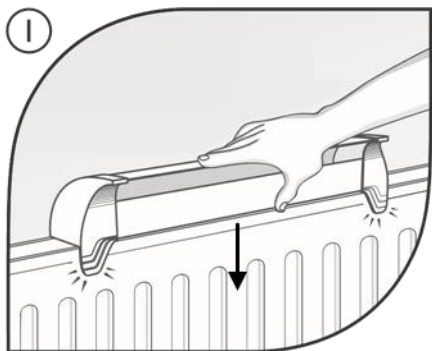
SUMMER and WINTER use:
Fans always on.

WINTER use:
Fans only on when radiator warm.

Classic



WINTER use



MONTAGGIO

- Nel montaggio di RADFAN/RADFAN EXTRA spingere delicatamente l'unità verso il basso assicurandosi che sia ben in contatto con la sommità del radiatore perché, in caso contrario, i magneti frontali potrebbero mantenere l'apparecchiatura staccata dalla superficie superiore del radiatore.
- RADFAN incorpora un termostato che permette il funzionamento delle ventole solamente quando il radiatore è caldo e lo stesso RADFAN abbia raggiunto la corretta temperatura di funzionamento.
- RADFAN EXTRA incorpora un interruttore estate/inverno che permette all'utilizzatore di bypassare il termostato interno così che le ventole siano sempre in funzione quando la presa di corrente è inserita e l'unità accesa.

MANUTENZIONE

- Staccare sempre la spina di alimentazione prima di pulire RADFAN/RADFAN EXTRA
- Non usare detersivi o soluzioni pulenti abrasive perché potrebbero danneggiare l'unità
- Usare solamente un panno umido per pulire l'unità oppure un panno asciutto per rimuovere la polvere

AVVERTENZE SULLA SICUREZZA

- I prodotti RADFAN sono stati progettati per essere utilizzati solamente su radiatori ad acqua, in metallo, tipo inglese. **NON** posizionare l'unità su radiatori di tipo diverso.
- La temperatura sulla sommità del radiatore non deve superare i 75 °C per evitare di danneggiare l'unità o di pregiudicarne la durata. Nel dubbio, misurate la temperatura sulla sommità del radiatore utilizzando un termometro digitale da cucina per la cottura della carne.
- Non utilizzare l'apparecchiatura in bagni, docce o vicino a qualunque altra sorgente di acqua
- Non utilizzare altri adattatori di potenza che non sia quello fornito con RADFAN
- Se l'apparecchiatura presentasse malfunzionamenti non utilizzatela e non cercate di ripararla - contattate il vostro fornitore.
- Questa apparecchiatura non è destinata all'uso da parte di persone con ridotte capacità fisiche, sensoriali o mentali o che non dispongano dell'esperienza e delle conoscenze necessarie. I bambini non devono giocare con l'apparecchio.

IMPORTANTE

Alimentazione di rete:	230v 50Hz
Trasformata in:	12v d.c. 500mA
Consumo di energia:	modello con 2 – 1.5W
	modello con 3 – 2W
	modello con 4 – 2.5W
	modello con 6 – 4W

Il prodotto è progettato per essere utilizzato con una tensione di alimentazione 230 V @ 50Hz ed è dotato di una spina europea a due poli.

L'apparecchiatura utilizza una alimentazione da 12 V c.c. fornita dal trasformatore collegato.



Il prodotto è marchiato secondo la direttiva europea (2012/19/EU) sui rifiuti di apparecchiature elettriche ed elettroniche. Questo simbolo indica che l'apparecchiatura non può essere smaltita con i normali rifiuti domestici. Per favore proteggete l'ambiente smaltendo il prodotto responsabilmente e nella corretta maniera. Per ogni ulteriore necessità o assistenza su questo prodotto contattate il vostro fornitore.

