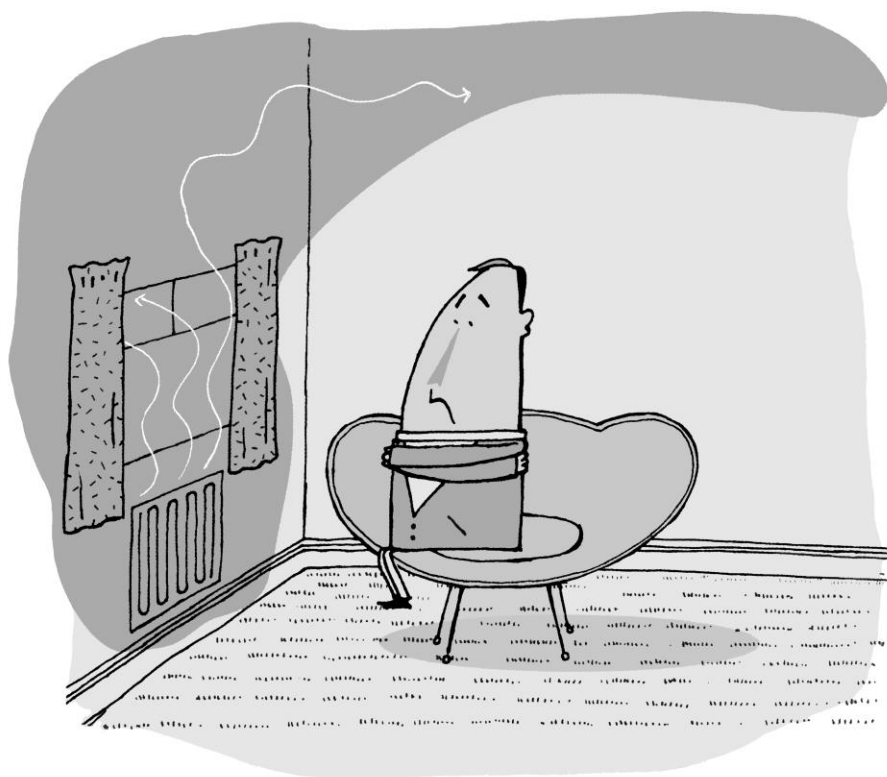




radfan

Instruction Manual



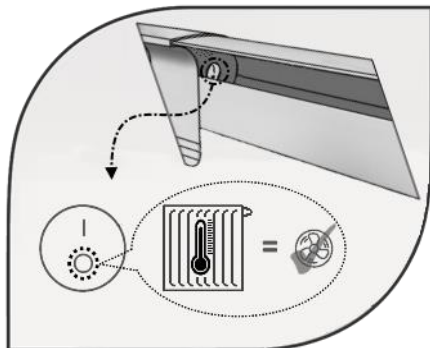
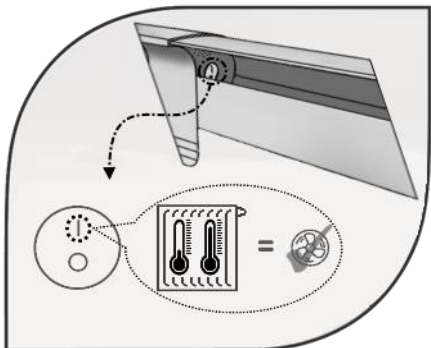
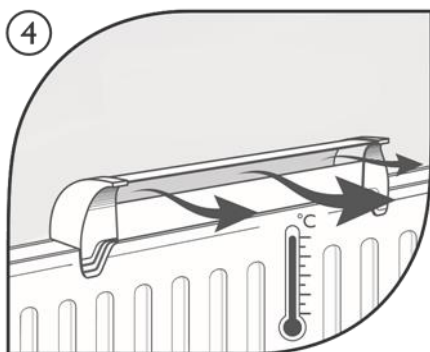
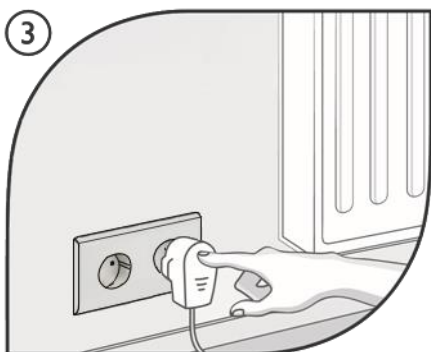
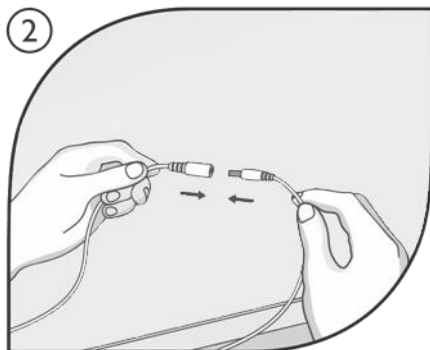
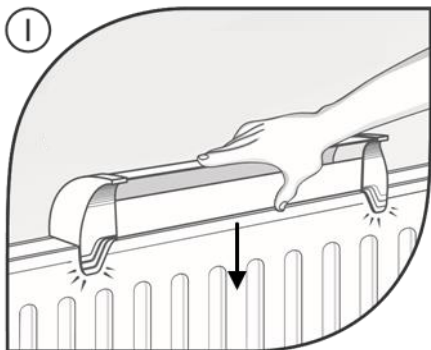
Radfan / Radfan Extra



+



SUMMER and WINTER use



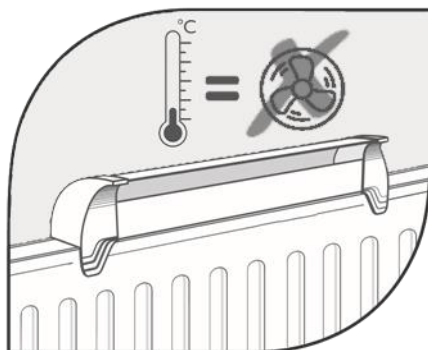
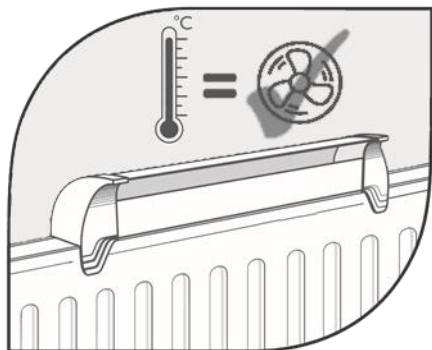
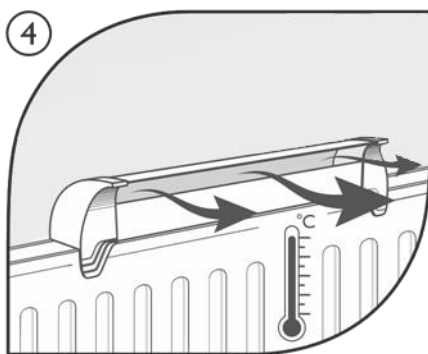
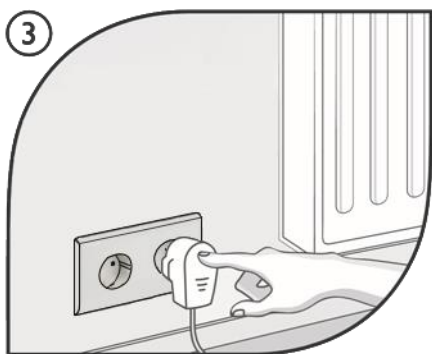
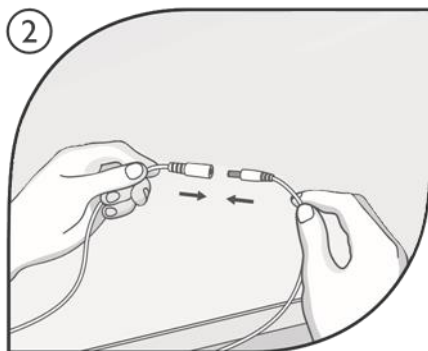
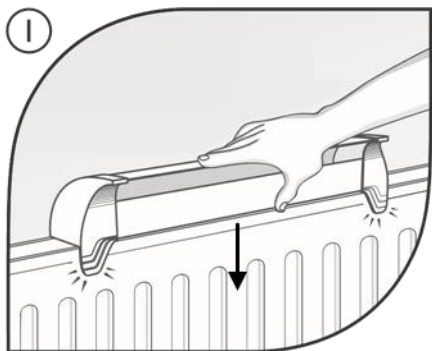
SUMMER and WINTER use:
Fans always on.

WINTER use:
Fans only on when radiator warm.

Classic



WINTER use



Anwendung

- Bei der Montage des Radfan/Radfan Extra drücken Sie das Gerät vorsichtig nach unten, um sicherzustellen, dass es ordnungsgemäß in Kontakt mit der Oberseite des Heizkörpers sitzt, da sonst die vorderen Magnete das Gerät von der Oberseite des Heizkörpers fernhalten können.
- Der Radfan Classic verfügt über einen Thermostat, der die Lüfter nur dann funktionieren lässt, wenn der Heizkörper warm ist und der Radfan selbst die richtige Arbeitstemperatur erreicht hat.
- Der Radfan Extra verfügt über einen Sommer-/Winterschalter, mit dem der Benutzer den internen Thermostat umgehen kann, so dass die Lüfter immer eingeschaltet sind, wenn das Netzteil angeschlossen und eingeschaltet wird.

Instandhaltung

- Vor der Reinigung den Radfan/ Radfan Extra immer vom Stromnetz trennen.
- Verwenden Sie keine Reinigungsmittel oder aggressiven Reinigungslösungen, da diese das Gerät beschädigen können.
- Verwenden Sie nur ein feuchtes Tuch, um das Gerät zu reinigen, oder ein trockenes Tuch, um Staub zu entfernen.

Sicherheitshinweise

- Die Radfan-Produkte wurden nur für die Verwendung auf wassergefüllten Stahlplatten-Heizkörpern im britischen Standardstil entwickelt - Stellen Sie das Gerät nicht auf ein anderes Heizgerät.
- Die Temperatur an der Oberseite Ihrer Heizkörper darf maximal 75 Grad Celsius nicht überschreiten, um eine Verringerung der Lebensdauer Ihres Radfans zu vermeiden. Im Zweifelsfall testen Sie bitte die Temperatur an der Oberseite Ihrer Heizkörper mit einem seriösen digitalen Küchenfleischthermometer.
- Verwenden Sie das Gerät nicht in einem Badezimmer oder in der Nähe einer anderen Wasserquelle.
- Verwenden Sie kein anderes Netzteil als das, das mit dem Radfan geliefert wird.
- Wenn das Gerät fehlerhaft erscheint, versuchen Sie nicht, es zu verwenden oder es selbst zu reparieren - wenden Sie sich an Ihren Lieferanten.
- Das Gerät ist nicht für die Verwendung durch Personen (einschließlich Kinder) mit eingeschränkten körperlichen, sensorischen oder geistigen Fähigkeiten, mangelnder Erfahrung, oder Kenntnissen bestimmt, und Kinder dürfen nicht mit dem Gerät spielen.

Wichtig

Netzstromversorgung: 230v 50Hz
 Umgewandelt in: 12v d.c. 500mA
 2 Fan-Modell – 1.5W
 3 Fan-Modell – 2W
 Fan-Modell – 2.5W
 Fan-Modell – 4W

Dieses Gerät ist für den Anschluss an eine 230V bei 50Hz Stromversorgung ausgelegt und mit einem zweipoligen EU-Stecker ausgestattet. Das Gerät selbst läuft mit 12 V d.c, die vom Stecktransformator bereitgestellt werden



Dieses Produkt ist gemäß der europäischen Richtlinie (2012/19/EU) über Alt- und Elektronikgeräte (WEEE) gekennzeichnet. Dieses Symbol zeigt an, dass dieses Produkt nicht mit normalem Haushaltsmüll entsorgt werden darf. Bitte schützen Sie die Umwelt, indem Sie dieses Produkt verantwortungsbewusst und korrekt entsorgen. Für weitere Informationen und Beratung zu diesem Produkt wenden Sie sich bitte an Ihren Lieferanten.

