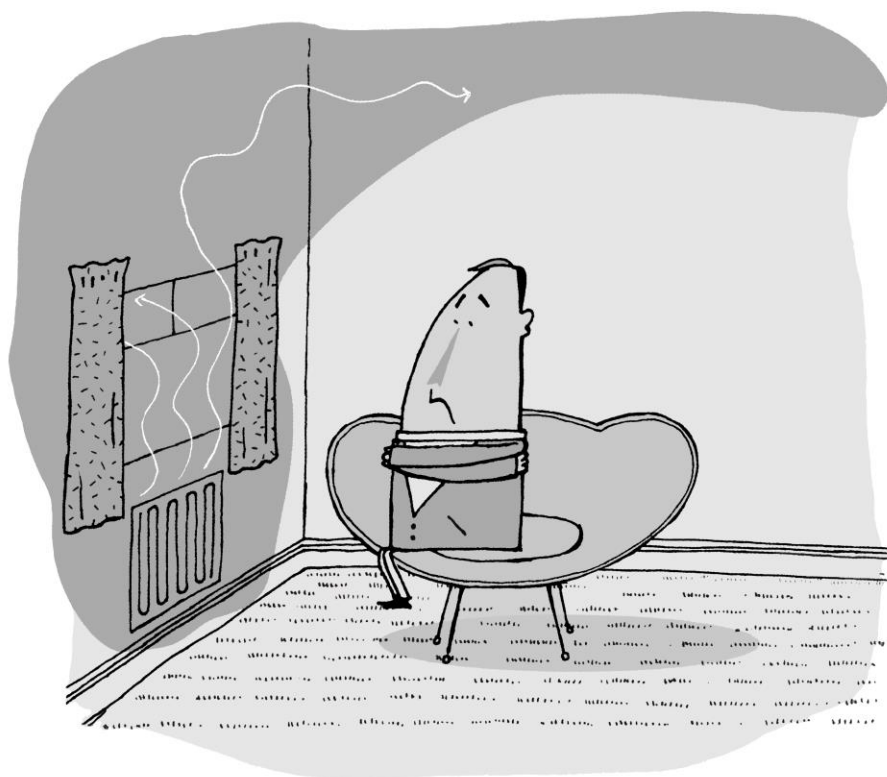




# radfan

## Instruction Manual



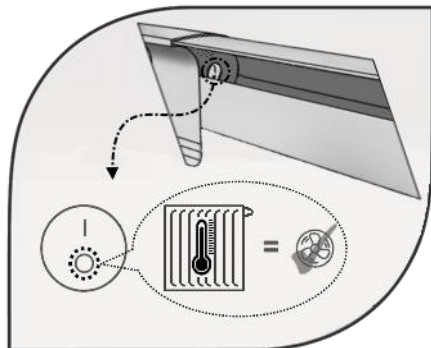
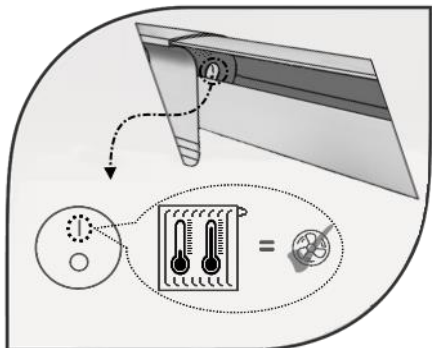
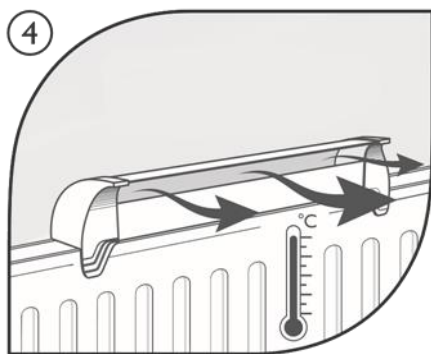
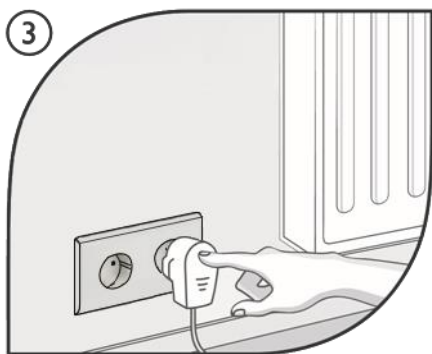
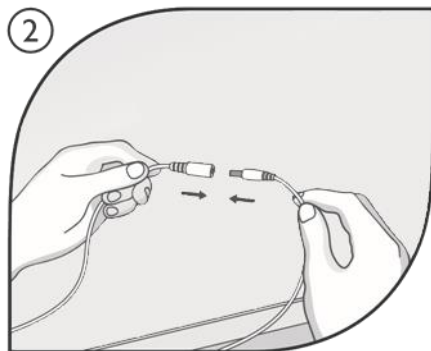
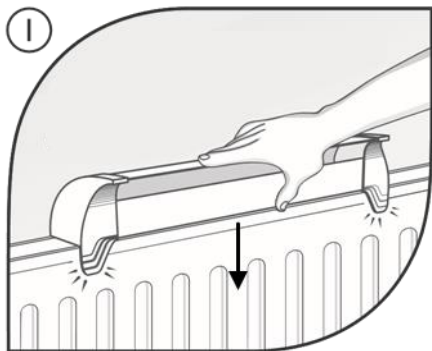
Radfan / Radfan Extra



+



SUMMER and WINTER use



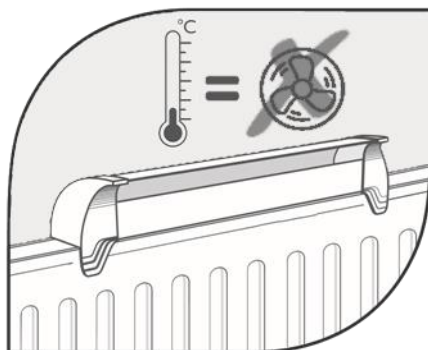
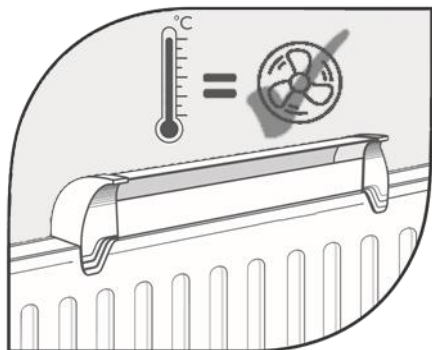
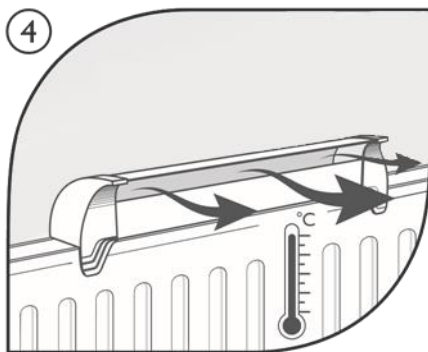
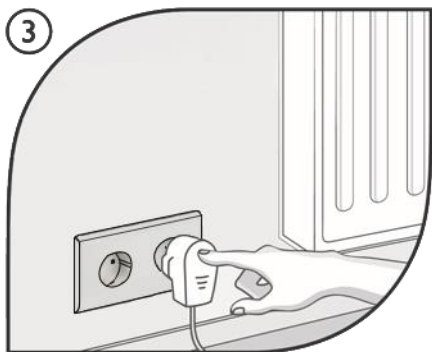
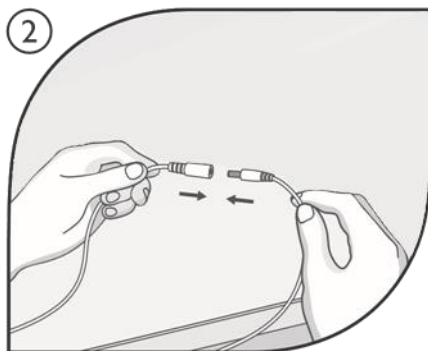
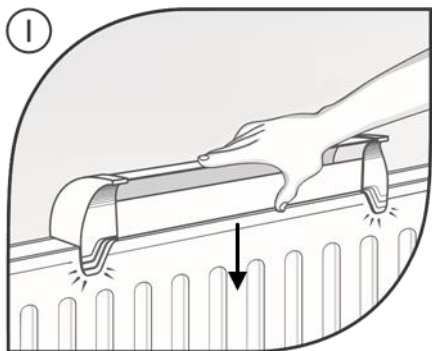
**SUMMER and WINTER use:**  
Fans always on.

**WINTER use:**  
Fans only on when radiator warm.

# Classic



WINTER use



# Montaż i podłączenie

- Podczas montażu Radfan/Radfán Extra delikatnie popchnij urządzenie w dół aby upewnić się, że prawidłowo przylega do górnej części grzejnika, w przeciwnym razie przednie magnesy mogą odpychać urządzenie od górnej powierzchni grzejnika.
- Radfan Classic posiada termostat, który umożliwia działanie wentylatorów tylko wtedy, gdy grzejnik jest ciepły, a sam Radfan osiągnął odpowiednią temperaturę pracy.
- Radfan Extra posiada przełącznik Lato/Zima umożliwiający użytkownikowi ominięcie wewnętrznego termostatu,
- w takim celu, aby wentylatory mogłyby być zawsze włączone, gdy zasilacz jest podłączony do prądu.

## Konserwacja

- Przed czyszczeniem Radfan/Radfán Extra należy zawsze odłączyć od zasilania sieciowego.
- Nie używaj detergentów ani żadnych ściernych roztworów czyszczących, ponieważ mogą one uszkodzić urządzenie.
- Do czyszczenia urządzenia używaj wyłącznie wilgotnej szmatki, aby usunąć kurz użyj suchej szmatki.

## Uwagi dotyczące bezpieczeństwa

- Produkty Radfan zostały zaprojektowane do użytku wyłącznie ze standardowymi stalowymi grzejnikami płytowymi wypełnionymi wodą - NIE umieszczaj urządzenia na żadnym innym urządzeniu grzewczym.
- Temperatura w górnej części grzejnika nie może przekraczać 75 stopni C, aby uniknąć uszkodzenia lub skrócenia żywotności Radfan. W razie wątpliwości sprawdź temperaturę w górnej części grzejnika za pomocą renomowanego cyfrowego termometru kuchennego do mięsa.
- Nie używaj urządzenia w łazience, pomieszczeniach kąpielowych ani w pobliżu żadnych innych źródeł wody.
- Nie używaj innego zasilacza niż tego, który został dostarczony z urządzeniem Radfan.
- Jeśli urządzenie wygląda na wadliwe, nie używaj go i nie próbuj naprawiać go samodzielnie – skonsultuj się z dostawcą
- w celu uzyskania pomocy.
- To urządzenie nie jest przeznaczone do użytku przez osoby (w tym dzieci) o ograniczonej sprawności fizycznej, sensorycznej lub umysłowej, braku doświadczenia lub wiedzy, a dzieciom nie wolno bawić się urządzeniem.

## Ważne

|                     |                        |
|---------------------|------------------------|
| Zasilanie sieciowe: | 230v 50Hz              |
| Przekształcone do:  | 12v d.c. 500mA         |
| Zużycie energii     | 2 wentylatorami – 1.5W |
|                     | 3 wentylatorami – 2W   |
|                     | 4 wentylatorami – 2.5W |
|                     | 6 wentylatorami – 4W   |

Ten produkt jest przeznaczony do podłączenia do źródła zasilania (230 V @ 50 Hz) i jest wyposażony w 2-pinową wtyczkę EU.

Samo urządzenie zasilane jest napięciem 12 V DC dostarczonym przez transformator wtykowy.



Ten produkt jest oznaczony zgodnie z Europejską dyrektywą (2012/19/EU) dotyczącą utylizacji zużytego sprzętu elektrycznego i elektronicznego (WEEE).

Ten symbol oznacza, że tego produktu nie wolno wyrzucać z normalnymi odpadami z gospodarstw domowych.

Proszę chronić środowisko poprzez wyrzucenie tego produktu odpowiedzialnie we właściwy sposób.

Aby uzyskać dalszą pomoc i porady dotyczące tego produktu, proszę skontaktować się z dostawcą.